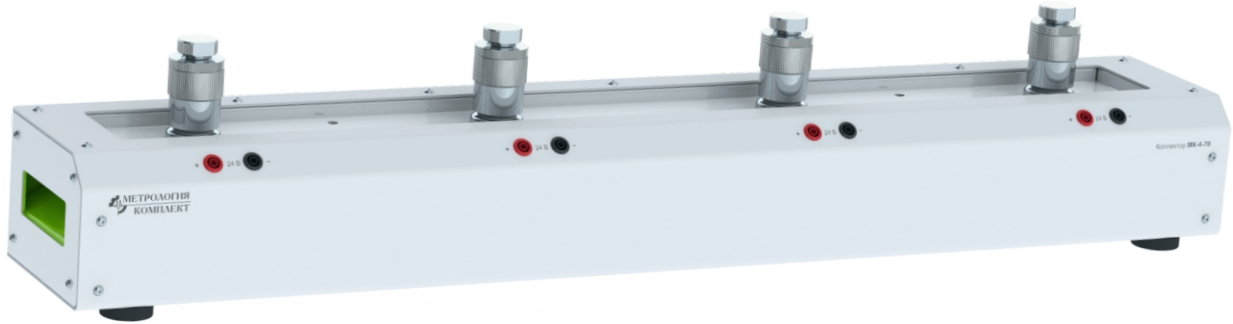


КОЛЛЕКТОР



Коллектор предназначен для быстрого монтажа средств измерений давления при проведении метрологических работ по поверке и калибровке. Максимальное количество портов на одном коллекторе обеспечивает подключение до 5 средств измерений.

Все коллекторы оснащаются самоподжимными патронами, которые позволяют устанавливать поверяемые приборы без использования ключей. Материал трубок используемых для внутренней разводки подбирается под требуемые параметры рабочего давления.

- Рабочая среда: сжатый воздух, вода/масло/спирт
- Количество портов для подключения поверяемых приборов: 1 ... 5 шт.
- Максимальное рабочее давление: 17, 70 МПа
- Материал портов: 12Х18ХН10Т
- Резьба портов: М20х1,5-6Н
- Резьба входного штуцера: 1/8 BSP внутр. (два входа)



ИСПОЛНЕНИЕ «ЛАЙТ»

Использование коллектора обеспечивает удобство в работе персонала и повышает пропускную способность лаборатории. В зависимости от поставленных задач коллектор может комплектоваться дополнительными опциями, возможно объединение коллекторов между собой для увеличения количества одновременно поверяемых средств измерений. Коллектор выпускается в двух исполнениях: базовом и в версии «лайт». Для заказа исполнения «лайт» в строке заказа необходимо указать количество портов (от 2 до 5) и максимальное давление, остальные опции недоступны.

Строка заказа

МК - [] - [] - [] - Ф - М - В - Э - РВД - Р

Версия
Л - лайт

Количество портов
1 ... 5

Максимальное рабочее давление
17 - 17 МПа
70 - 70 МПа

Фильтр* (один на весь коллектор)

Манометр* (один на весь коллектор)

Вентиль отсечной* (по кол-ву портов)

Электрический разъем для подключения приборов* (по кол-ву портов)

Рукав высокого давления*

Регулятор* (один на весь коллектор)

МЕТРОЛОГИЯ КОМПЛЕКТ

ВСПОМОГАТЕЛЬНОЕ ОБОРУДОВАНИЕ

При проведении работ по поверке/калибровке или ремонту средств измерений могут потребоваться штуцерные переходники, необходимые для установки поверяемого прибора в коллектор или подключения к ручному насосу. Стандартный набор подбирается исходя из наиболее часто встречаемых средств измерений на различных производствах и заводах и включает в себя 9 штук переходников. Поставляется набор в специальном транспортировочном кейсе из ударопрочной пластмассы.

По согласованию возможно изготовление индивидуальных переходников.

Рабочее давление до 70 МПа. Материал переходников: 12Х18Н10Т.

ПЕРЕХОДНИКИ



Стандартный набор переходников включает:

- M20*1,5 наружная - G1/2 внутренняя;
- M20*1,5 наружная - G1/4 внутренняя;
- M20*1,5 наружная - G1/8 внутренняя;
- M20*1,5 наружная - K1/2 внутренняя;
- M20*1,5 наружная - K1/2 наружная;
- M20*1,5 наружная - K1/4 наружная;
- M20*1,5 наружная - M10x1 внутренняя;
- M20*1,5 наружная - M12x1,5 внутренняя;
- M20*1,5 наружная - M14x1,5 внутренняя

Переходники Quick Test (QT) из латуни :

- QT - NPT 1/2 внешняя
- QT - NPT 1/4 внешняя
- QT - NPT 1/8 внешняя
- QT - BSP 3/4 внутренняя
- QT - BSP 1/8 внешняя
- QT - BSP 3/8 внешняя
- QT - BSP 1/4 внешняя
- QT - M20x1,5 внешняя
- QT - M20x1,5 внутренняя
- QT - СП 21.8
- QT - QT - QT тройник
- QT заглушка



ГРЯЗЕУЛОВИТЕЛИ, ШЛАНГИ, ТРОЙНИКИ

Шланги QT предназначены для быстрого соединения элементов поверочной схемы при проведении поверки приборов измерения давления.

Грязеуловители предназначены для защиты эталонного оборудования от механических загрязнений и загрязнений иного типа.

МЕТРОЛОГИЯ КОМПЛЕКТ

+7 (495) 72-72-72-5

info@metr-k.ru

127083, Россия, г.Москва Ул.8 марта 1-12